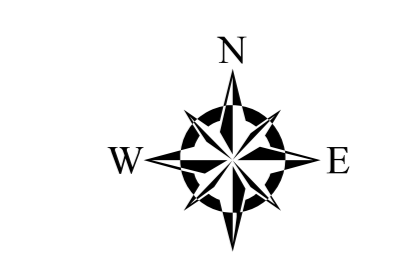




VICEPRESIDENCIA REGIONAL GERENCIA DE OPERACIONES DE DESARROLLO Y PRODUCCIÓN ORINOQUÍA - GDO 2022

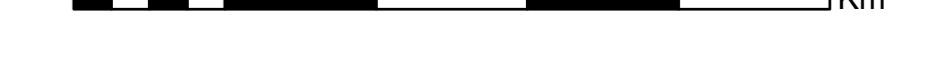
ESTUDIO DE IMPACTO AMBIENTAL "ÁREA DE DESARROLLO LLANOS 141"

MAPA DE ACCESIBILIDAD  
MAPA No. 03 de 37



Escala de trabajo: 1:10.000  
Escala de presentación: 1:40.000

Un centímetro en el mapa equivale a 400 metros en terreno



CONVENCIONES GENERALES

- |                   |                        |                                 |
|-------------------|------------------------|---------------------------------|
| <b>VÍAS</b>       | <b>HIDROGRAFÍA</b>     | <b>INFRAESTRUCTURA SOCIAL</b>   |
| — Camino, Sendero | — Drenaje doble        | — Cementerio, Parque Cementerio |
| — Via Tipo 1      | — Jagüey               | — Establecimiento Educativo     |
| — Via Tipo 2      | — Laguna               | — Iglesia                       |
| — Via Tipo 3      | — Otros Cuerpos Agua   | — Industria                     |
| — Via Tipo 4      | — Pantano              | — Otras Construcciones          |
| — Via Tipo 5      | — Humedal              |                                 |
| — Via Tipo 6      | — Drenaje Intermitente | <b>RELIEVE</b>                  |
|                   | — Drenaje Permanente   | — Curva de nivel Índice         |
|                   |                        | — Curva de nivel Intermedia     |
|                   |                        | <b>ADMINISTRATIVO</b>           |
|                   |                        | — Límite Municipal              |
|                   |                        | — Límite Veredal                |
|                   |                        | — Centro poblado                |

PROYECTO

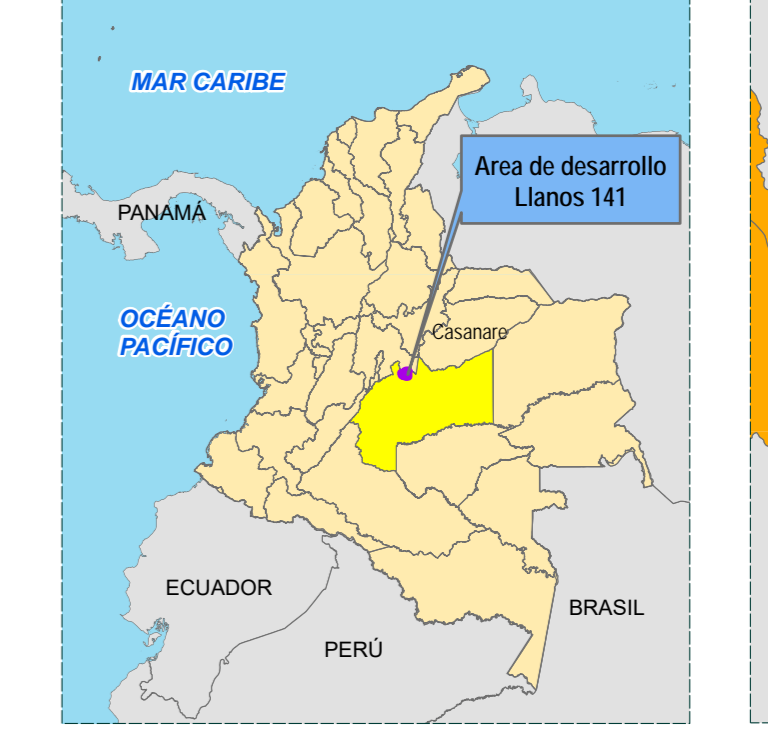
- Área de Desarrollo Llanos 141
- Área de Influencia Fisioclimática

TEMÁTICAS

CONVENCIONES VIAS DE ACCESO

- |              |              |              |
|--------------|--------------|--------------|
| — V1         | — V1_1_5_1   | — V1_3_2_2   |
| — V1_1       | — V1_1_5_2   | — V1_3_3     |
| — V1_1_1     | — V1_1_6     | — V1_3_3_1   |
| — V1_1_10    | — V1_1_7     | — V1_3_3_1_1 |
| — V1_1_11    | — V1_1_8     | — V1_3_4     |
| — V1_1_12    | — V1_1_9     | — V1_3_5     |
| — V1_1_2     | — V1_2       | — V1_3_6     |
| — V1_1_2_1   | — V1_3       | — V1_3_6_1   |
| — V1_1_3     | — V1_3_1     | — V1_3_7     |
| — V1_1_3_1   | — V1_3_1_1   | — V1_3_8     |
| — V1_1_3_2   | — V1_3_1_1_1 | — V1_3_8_1   |
| — V1_1_3_2_1 | — V1_3_1_2   | — V1_3_8_2   |
| — V1_1_3_2_2 | — V1_3_1_2_1 | — V1_4       |
| — V1_1_4     | — V1_3_1_2_2 | — V1_4_1     |
| — V1_1_4_1   | — V1_3_2     | — V1_4_1     |
| — V1_1_4_1_1 | — V1_3_2_1   |              |
| — V1_1_5     | — V1_3_2_1   |              |

LOCALIZACIÓN NACIONAL



LOCALIZACIÓN REGIONAL



INFORMACIÓN DE REFERENCIA

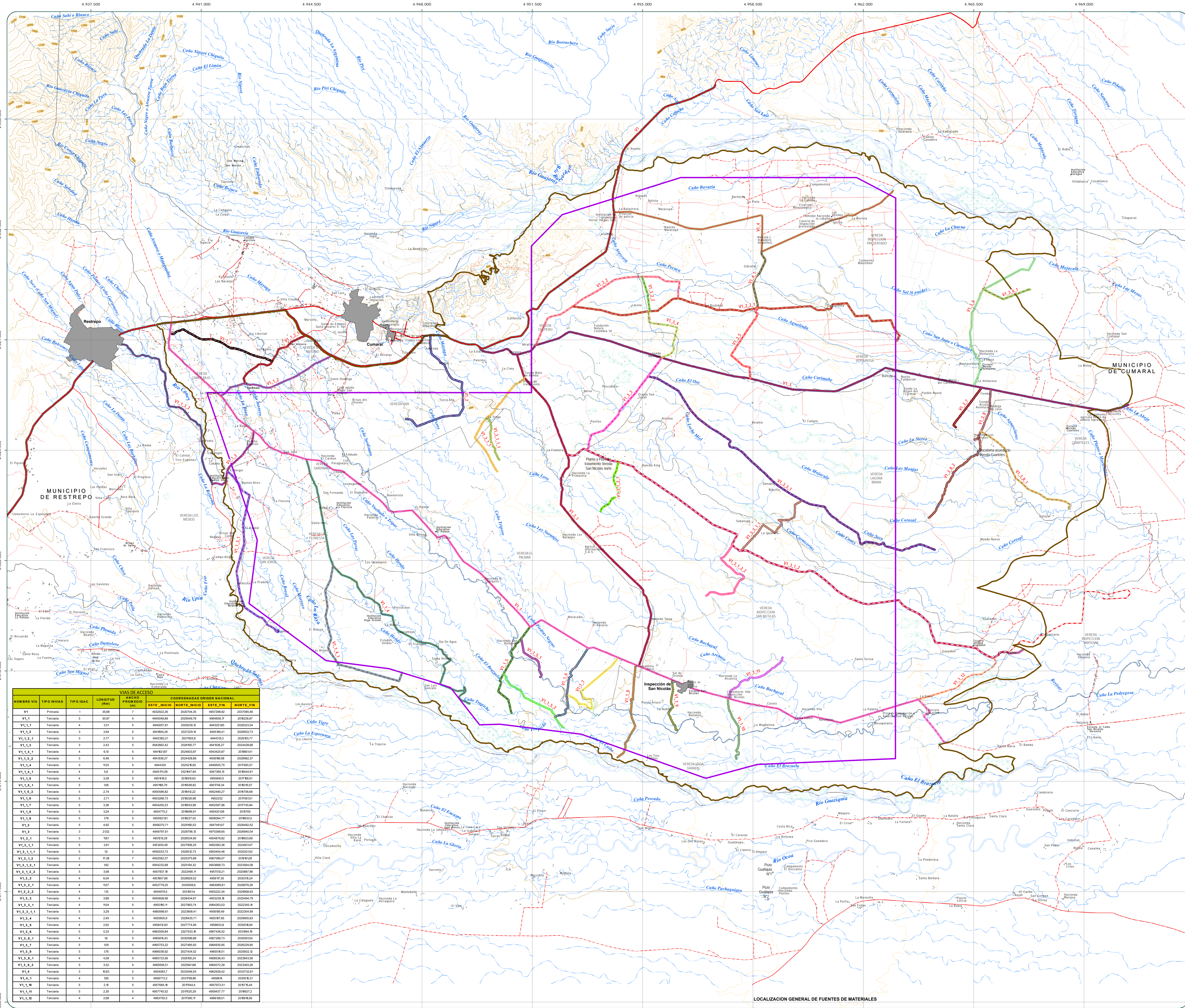
**SISTEMA DE COORDENADAS GEOCÉNTRICAS**  
Marco geocéntrico nacional de referencia como densificación nacional del Sistema de referencia para las Américas MAGNA-SIRGAS. Corresponde a la densificación continental ITRF (International Terrestrial Reference Frame). El alíquotado asociado corresponde con el GRS-80 (Global Reference System 1980), equivalente al WGS84 (World Geodetic System 1984).

**FUENTES DE INFORMACIÓN**  
- Cartografía Básica: Carta general Escala 1:25.000. 248-III-C. 248-III-D. 267-I-B. 267-I.C. 267-I.A. 267-I.D  
- Antea Group Colombia. Trabajo de campo. Enero 2022.  
- Cartografía Temática:  
- Imagen multiespectral del satélite SPOT 6, toma 29/07/2022, resolución espacial de 1.5 m y resolución espectral 4 bandas.  
- Trabajo de campo. Antea Group. Años 2002 y 2023.

**DATUM MAGNA SIRGAS**  
Coordenadas Planas Gauss Kruger  
Origen Nacional  
Proyección Transversa de Mercator  
EPSG:9377  
Falso Este: 5.000.000 - Falso Norte 2.000.000  
Longitud de Origen: 73° 00' 00" W  
Latitud de Origen: 4° 00' 00" N  
Unidades: Metros  
Factor de Escala: 0,9992

Elaboró: ANTEA COLOMBIA  
Revisó: Grupo de aseguramiento ECP  
Aprobó: Grupo de aseguramiento ECP  
Archivo: 03\_LLA\_N\_VIA\_12092023-01  
Fecha: 09/09/2023

Confidencialidad: La información contenida en este mapa es RESTRINGIDA de acuerdo a la política de seguridad de la información de ECOPETROL S.A.  
Contacto: geomat@ecopetrol.com.co



NOMBRE VIA	TIPO INVIAS	TIPO DAC	VIAS DE ACCESO		COORDENADAS ORIGEN NACIONAL			
			LONGITUD (KM)	ÁNGULO PRINCIPAL (º)	ESTE_INICIO	NORTE_INICIO	ESTE_FIN	NORTE_FIN
V1	Primaria	1	3688	7	4932022,26	2020794,35	4932286,32	2020785,46
V1_1	Terciaria	3	3837	8	4940049,89	2020849,71	4940049,89	2020849,71
V1_1_1	Terciaria	4	3251	5	4940079,81	2020838,02	4940250,95	2020832,54
V1_1_2	Terciaria	3	334	5	4940042,29	2022229,04	4940484,41	2020809,73
V1_1_2_1	Terciaria	3	277	5	4940282,21	2027005,64	4940319,3	2020677,77
V1_1_3	Terciaria	3	243	5	4942982,42	2024057,77	4943386,27	2024428,68
V1_1_3_1	Terciaria	4	6,5	5	4940287,87	2024063,87	4940425,87	2024061,41
V1_1_3_2	Terciaria	3	648	8	4940287,27	2024063,87	4940606,06	2020822,27
V1_1_4	Terciaria	3	1133	5	4940450	2025218,65	4940605,75	2024465,57
V1_1_4_1	Terciaria	4	5,6	5	4940450,56	2028473,4	4940700,15	2028444,51
V1_1_4_1_1	Terciaria	5	3,29	5	4940450,56	2028473,4	4940645,15	2028468,91
V1_1_4_1_2	Terciaria	5	156	5	4940676	2029658,82	4940434,34	2029163,57
V1_1_4_2	Terciaria	5	274	5	4940676,82	2029163,57	4940434,34	2029163,57
V1_1_4_3	Terciaria	5	274	5	4940676,82	2029163,57	4940434,34	2029163,57
V1_1_7	Terciaria	5	336	5	4942502,3	2029933,99	4942597,96	2029745,84
V1_1_8	Terciaria	5	324	5	4944775,2	2028866,81	4944215,56	2028705
V1_1_9	Terciaria	5	178	5	4945891,91	2028227,02	4945891,91	2028227,02
V1_2	Terciaria	5	422	5	4946270,71	2029166,53	4947407,07	2029462,52
V1_3	Terciaria	3	2102	5	4940797,81	2020785,46	4940797,81	2020785,46
V1_3_1	Terciaria	3	190	5	4940797,81	2020785,46	4940797,81	2020785,46
V1_3_1_1	Terciaria	5	381	5	4940504,48	2027006,25	4940808,36	2026819,47
V1_3_1_1_1	Terciaria	5	15	5	4940333,73	2026912,73	4940444,44	2026912,73
V1_3_1_2	Terciaria	2	17,28	7	4942892,37	2025375,63	4942892,37	2025375,63
V1_3_1_2_1	Terciaria	4	192	5	4942323,68	2025164,32	4943968,73	2025164,32
V1_3_1_2_2	Terciaria	5	2388	5	4940797,81	2020785,46	4940797,81	2020785,46
V1_3_2	Terciaria	4	624	5	4940797,81	2020785,46	4940797,81	2020785,46
V1_3_2_1	Terciaria	4	1037	5	4940797,81	2020785,46	4940797,81	2020785,46
V1_3_2_2	Terciaria	4	1,0	5	4940797,81	2020785,46	4940797,81	2020785,46
V1_3_3	Terciaria	4	389	5	4940606,99	2028444,51	4940250,95	2028444,51
V1_3_3_1	Terciaria	4	104	5	4940606,99	2028444,51	4940250,95	2028444,51
V1_3_3_1_1	Terciaria	5	338	5	4940606,99	2028444,51	4940250,95	2028444,51
V1_3_4	Terciaria	4	245	5	4940606,99	2028444,51	4940250,95	2028444,51
V1_3_5	Terciaria	4	232	5	4940606,99	2028444,51	4940250,95	2028444,51
V1_3_6	Terciaria	5	533	5	4940606,99	2028444,51	4940250,95	2028444,51
V1_3_6_1	Terciaria	4	10	5	4940606,99	2028444,51	4940250,95	2028444,51
V1_3_7	Terciaria	5	159	5	4940797,81	2020785,46	4940797,81	2020785,46
V1_3_8	Terciaria	5	100	5	4940797,81	2020785,46	4940797,81	2020785,46
V1_3_8_1	Terciaria	4	429	5	4940797,81	2020785,46	4940797,81	2020785,46
V1_3_8_2	Terciaria	5	332	5	4940606,99	2028444,51	4940250,95	2028444,51
V1_4	Terciaria	3	0,83	5	4940606,99	2028444,51	4940250,95	2028444,51
V1_4_1	Terciaria	4	156	5	4940797,81	2020785,46	4940797,81	2020785,46
V1_4_1_1	Terciaria	5	2,6	5	4940797,81	2020785,46	4940797,81	2020785,46
V1_4_1_1_1	Terciaria	5	239	5	4940797,81	2020785,46	4940797,81	2020785,46
V1_4_1_2	Terciaria	4	234	4	4940797,81	2020785,46	4940797,81	2020785,46

LOCALIZACION GENERAL DE FUENTES DE MATERIALES