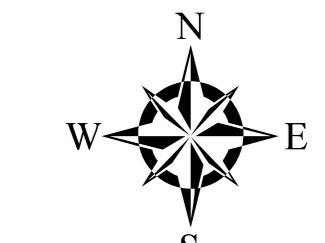


ESTUDIO DE IMPACTO AMBIENTAL "ÁREA DE DESARROLLO LLANOS 141"

MAPA DE MONITOREOS
MAPA No. 37 de 37



Escala de trabajo:
1:10.000

Escala de presentación:
1:35.000

Un centímetro en el mapa equivale a 350 metros en terreno

0 0,35 0,7 1,4 2,1 2,8 3,5 KM

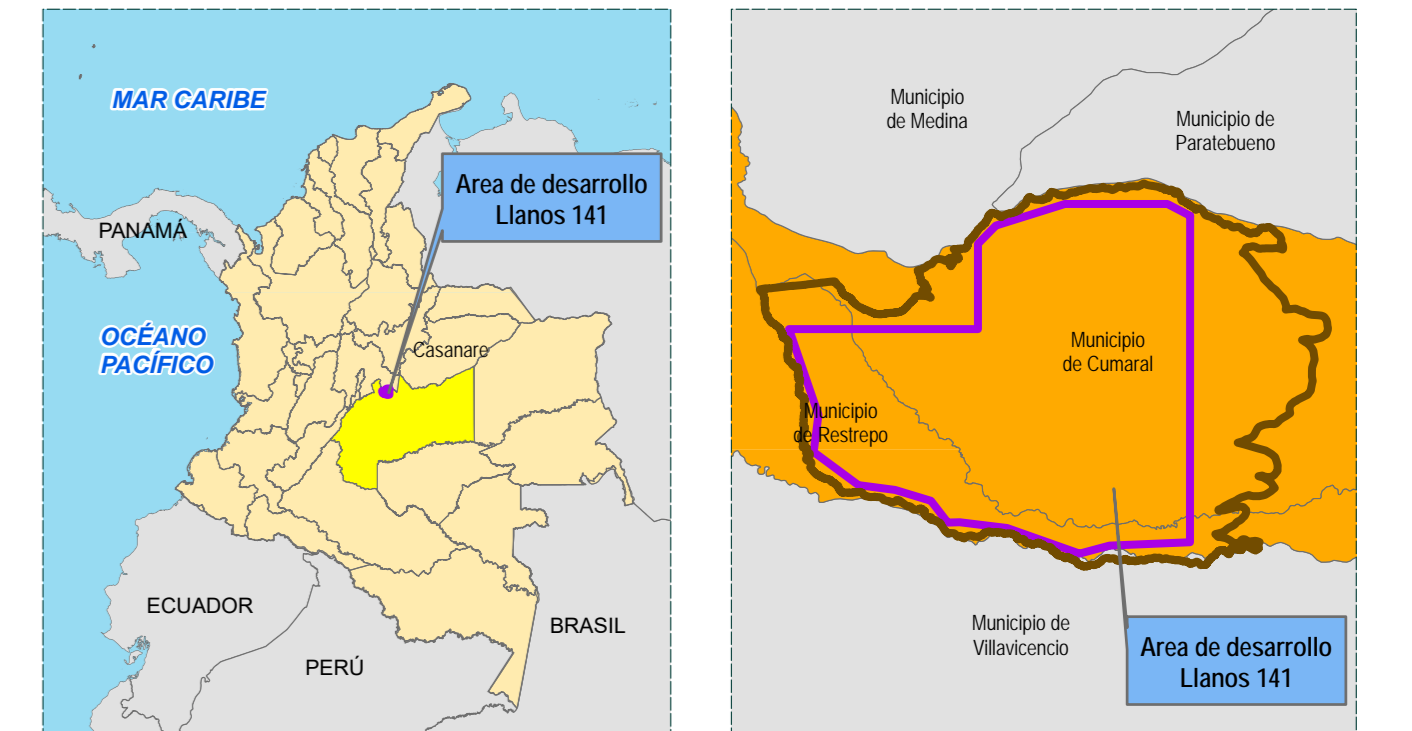
CONVENCIONES

GENERALES	
VÍAS	INFRAESTRUCTURA SOCIAL
— Camino, Sendero	— Cementerio, Parque Cementerio
— Via Tipo 1	— Establecimiento Educativo
— Via Tipo 2	— Iglesia
— Via Tipo 3	— Industria
— Via Tipo 4	— Otros Cuerpos Agua
— Via Tipo 5	— Otras Construcciones
— Via Tipo 6	
	RELIEVE
	— Curva de nivel Índice
	— Curva de nivel Intermedia
	ADMINISTRATIVO
	— Límite Municipal
	— Límite veredal
	— Centro poblado
	PROYECTO
	— Área de Desarrollo Llanos 141
	— Área de Influencia Fisioclimática

TEMÁTICAS

MONITOREOS	
● Calidad Aire	● Punto Muestreo Agua Super
▲ Punto Muestreo Agua Subter	▲ Punto Muestreo de Suelo
● Punto de monitoreo de ruido	● Parcela
▲ Punto Muestreo Veda	● Punto de muestreo Fauna (Mamíferos)
● Muestreo Fauna (Aves)	— Transecto Mamíferos
— Transecto herpetos	— Transecto Aves

LOCALIZACIÓN NACIONAL



LOCALIZACIÓN REGIONAL



INFORMACIÓN DE REFERENCIA

SISTEMA DE COORDENADAS GEOCÉNTRICAS
Marco geocéntrico nacional de referencia como densificación nacional del Sistema de referencia para las Américas MAGNA-SIRGAS. Corresponde a la densificación continental ITRF (International Terrestrial Reference Frame). El algoritmo asociado corresponde con el GRS-80 (Global Reference System 1980), equivalente al WGS84 (World Geodetic System 1984).

DATUM MAGNA SIRGAS
Coordenadas Planas Gauss Kruger
Origen Nacional
Proyección Transversa de Mercator
EPSG:9377
Falso Este: 5 000 000 - Falso Norte 2 000 000
Longitud de Origen: 73° 00' 00" W
Latitud de Origen: 4° 00' 00" N
Unidades: Metros
Factor de Escala: 0,9992

FUENTES DE INFORMACIÓN
- Cartografía Básica: Carta general Escala 1:25.000
248-III-C, 248-III-D, 267-I-B, 267-I-C, 267-I-A, 267-I-D
- Antea Group Colombia. Trabajo de campo. Enero 2022.
- Cartografía Temática:
- Imagen multispectral del satélite SPOT 6, toma 29/07/2022, resolución espacial de 1.5 m y resolución espectral 4 bandas.
- Trabajo de campo. Antea Group. Años 2002 y 2023.
- Mapas temáticos del presente EIA.

Elaboró: ANTEA COLOMBIA
Revisó: Grupo de aseguramiento ECP
Aprobó: Grupo de aseguramiento ECP
Archivo: 37_LLA_MON_12092023-01
Fecha: 09/09/2023



Confidencialidad: La información contenida en este mapa es RESTRINGIDA de acuerdo a la política de seguridad de la información de ECOPETROL S.A.
Contacto: geomatica@ecopetrol.com.co