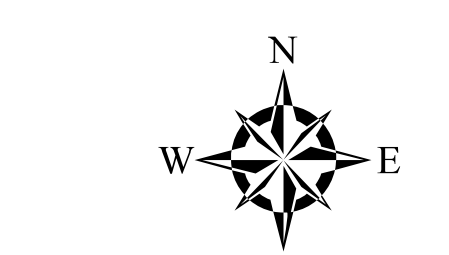




VICEPRESIDENCIA REGIONAL GERENCIA DE OPERACIONES DE DESARROLLO Y PRODUCCION ORINOQUIA - GDO 2022

ESTUDIO DE IMPACTO AMBIENTAL "AREA DE DESARROLLO LLANOS 141"

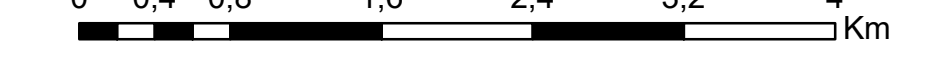
MAPA DE USO Y APROVECHAMIENTO DE RECURSOS MAPA No. 36 de 37



Escala de trabajo: 1:10.000

Escala de presentación: 1:40.000

Un centimetro en el mapa equivale a 400 metros en terreno



**CONVENCIONES GENERALES**

- |                   |                            |                                    |
|-------------------|----------------------------|------------------------------------|
| <b>VÍAS</b>       | <b>HIDROGRAFÍA</b>         | <b>INFRAESTRUCTURA SOCIAL</b>      |
| — Camino, Sendero | — Drenaje dóble            | — Cementerio, Parque Cementerio    |
| — Via Tipo 1      | — Drenaje simple           | — Establecimiento Educativo        |
| — Via Tipo 2      | — Laguna                   | — Iglesia                          |
| — Via Tipo 3      | — Otros Cuerpos Agua       | — Industria                        |
| — Via Tipo 4      | — Pantano                  | — Otros Construcciones             |
| — Via Tipo 5      | — Humedal                  |                                    |
| — Via Tipo 6      | — Drenaje Intermitente     | <b>RELIEVE</b>                     |
|                   | — Drenaje Intermitente, SI | — Curva de nivel Índice            |
|                   | — Drenaje Permanente       | — Curva de nivel Intermedia        |
|                   | — Permanente, SI           |                                    |
|                   |                            | <b>ADMINISTRATIVO</b>              |
|                   |                            | — Límite Municipal                 |
|                   |                            | — Límite veredal                   |
|                   |                            | — Centro poblado                   |
|                   |                            | <b>PROYECTO</b>                    |
|                   |                            | — Área de Desarrollo Llanos 141    |
|                   |                            | — Área de Influencia Fisicobiótica |

**TEMÁTICAS**

**Ocupación de cauce**

ID. OCUP. CAUCE	ESTE	NORTE	ID. OCUP. CAUCE	ESTE	NORTE
Ocp. 1	495578.87	202026.29	Ocp. 17	495516.80	202048.88
Ocp. 2	495547.41	202329.14	Ocp. 18	495471.72	202073.80
Ocp. 3	495385.31	202373.48	Ocp. 19	495473.53	202087.65
Ocp. 4	495917.28	202315.54	Ocp. 20	495473.53	202087.65
Ocp. 5	495428.81	202469.03	Ocp. 21	495473.53	202087.65
Ocp. 6	495169.95	201885.23	Ocp. 22	494749.88	202423.92
Ocp. 7	495088.27	201895.28	Ocp. 23	495386.41	202597.02
Ocp. 8	495010.44	201118.43	Ocp. 24	494661.68	202579.31
Ocp. 9	495210.66	201913.28	Ocp. 25	494780.61	202610.87
Ocp. 10	495376.26	201963.73	Ocp. 26	494743.78	202613.04
Ocp. 11	495342.71	201864.32	Ocp. 27	494743.78	202613.04
Ocp. 12	495837.40	201826.04	Ocp. 28	494743.78	202613.04
Ocp. 13	495525.36	202028.26	Ocp. 29	494743.78	202613.04
Ocp. 14	495216.41	201249.69	Ocp. 30	494743.78	202613.04
Ocp. 15	495465.47	2017492.97	Ocp. 31	495328.77	202566.37
Ocp. 16	494868.26	2018409.39	Ocp. 32	495095.17	2027592.48
			Ocp. 33	494661.68	202729.17
			Ocp. 34	494995.11	202469.75
			Ocp. 35	494995.11	202469.75
			Ocp. 36	494995.11	202469.75

**CAPTACION AGUA SUPERFICIAL**

ID. CAP. SUP.	ESTE	NORTE
Cap. 1	495804.98	2016468.7
Cap. 2	4958135.11	2021357.95
Cap. 3	494882.78	2018409.39
Cap. 4	495442.81	2017132.24
Cap. 5	495088.27	201825.29
Cap. 6	494533.82	2019640.06
Cap. 7	495167.31	2019918.74
Cap. 8	495010.08	2021355.05
Cap. 9	494602.44	202890.13
Cap. 10	495427.72	202753.8
Cap. 11	495680.21	202837.69
Cap. 12	495893.09	203107.5

**FUENTES DE MATERIALES**

ID. P.O. MATERIALES	APROX.	AREA HA.
EFR-111	Zona de material de arrastre	27.5
HIB-12511	Zona de material de arrastre	18.4
HIB-12511	Zona de material de arrastre	25.0
JIC-12851	Zona de material de arrastre	40.5
JIC-12851	Zona de material de arrastre	35.6
JIC-12851	Zona de material de arrastre	251.5
JIC-14081	Zona de material de arrastre	835.6
JIC-14081	Zona de material de arrastre	76.0
JIC-14081	Zona de material de arrastre	154.9
JIC-14081	Zona de material de arrastre	444.9
JIC-14081	Zona de material de arrastre	812.2
JIC-14081	Zona de material de arrastre	232.5



**INFORMACIÓN DE REFERENCIA**

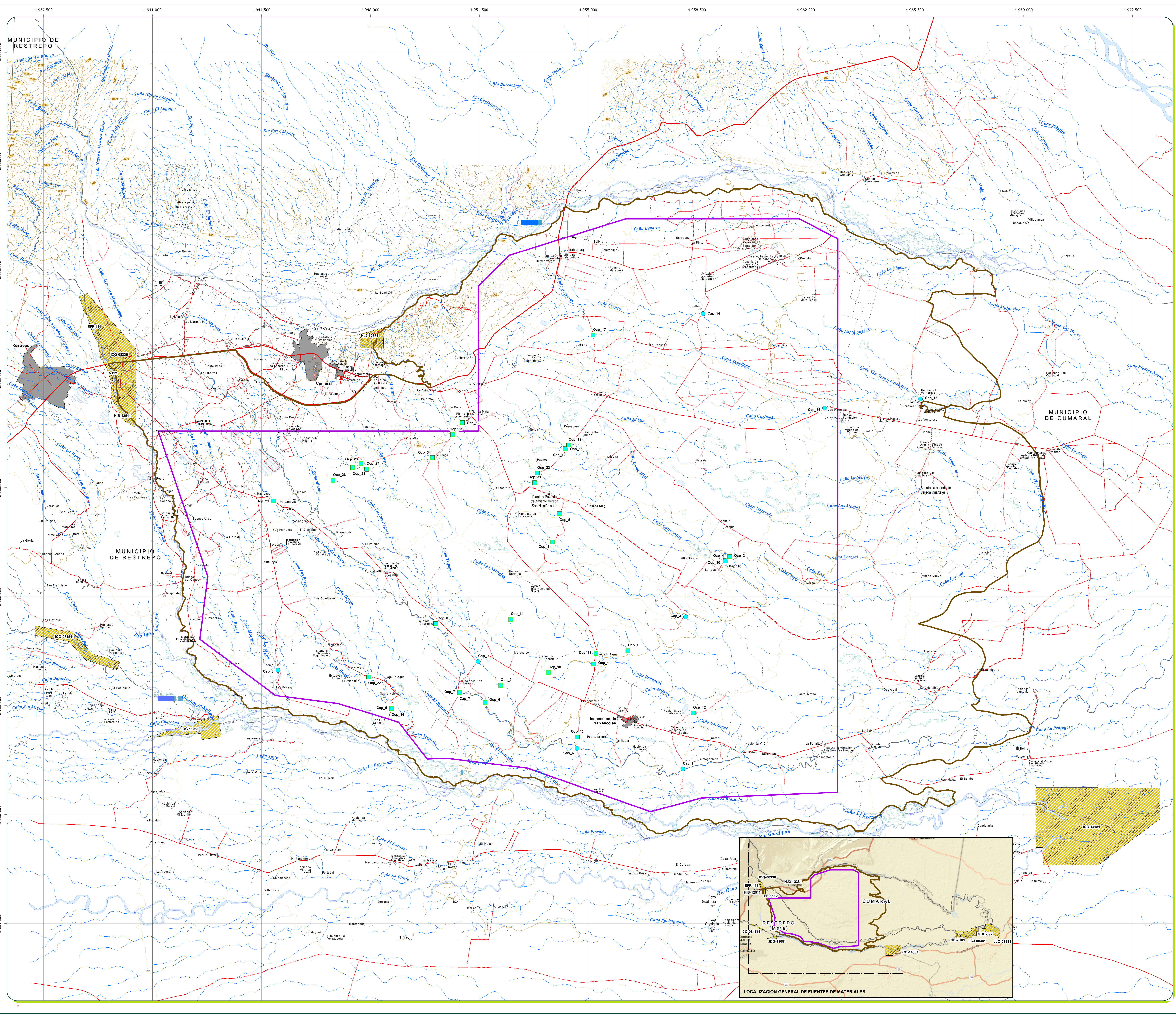
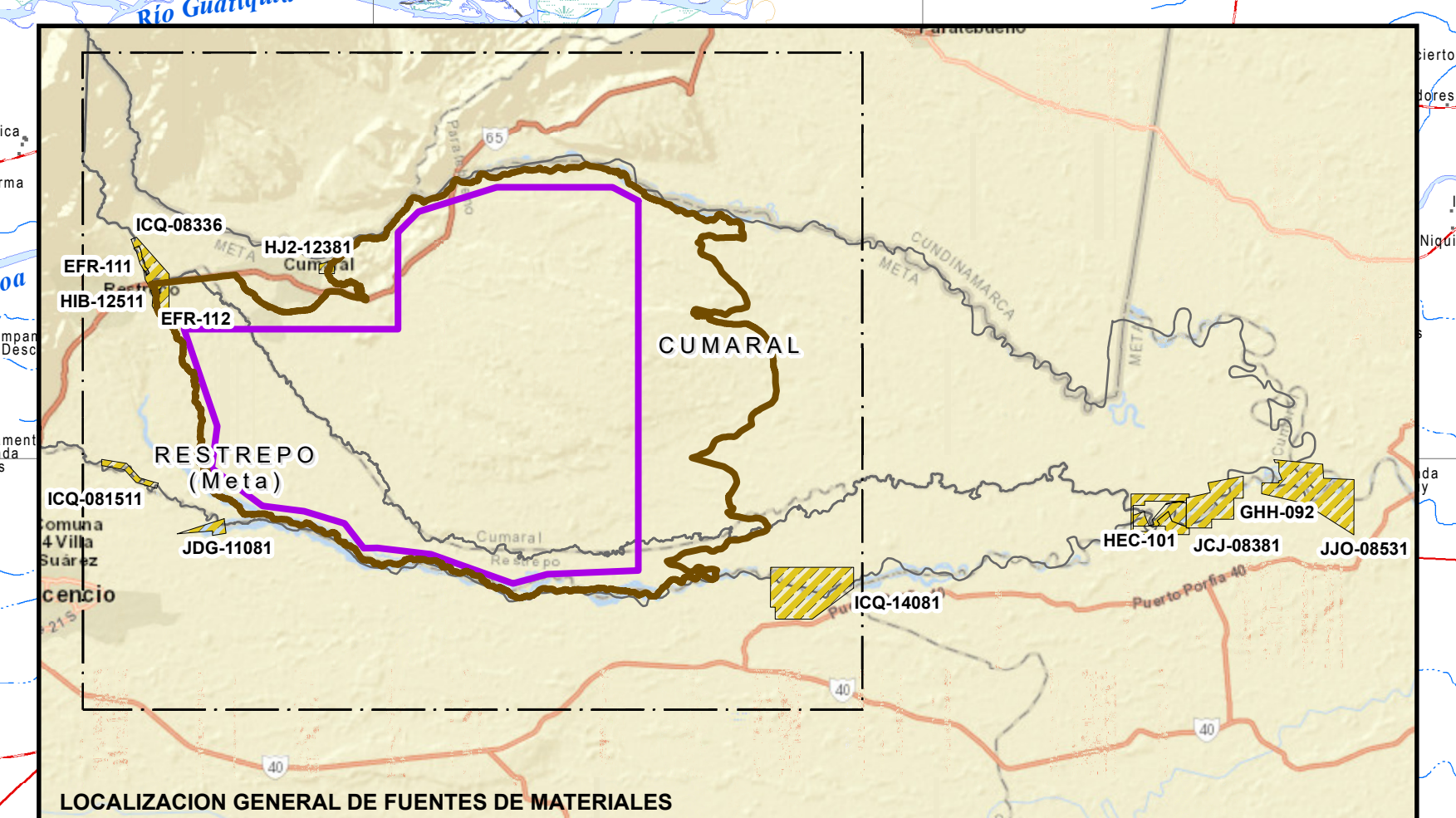
**SISTEMA DE COORDENADAS GEOCÉNTRICAS**  
 Marco geocéntrico nacional de referencia como identificación nacional del Sistema de referencia para las Américas MAGNA-SIRGAS. Corresponde a la densificación continental ITRF (International Terrestrial Reference Frame). El elipsoide asociado corresponde con el GRS-80 (Global Reference System 1980), equivalente al WGS84 (World Geodetic System 1984).

**DATUM MAGNA SIRGAS**  
 Coordenadas Planas Gauss Kruger  
 Origen Nacional  
 Proyección Transversa de Mercator  
 EPSG:9377  
 Falso Este: 5.000.000 - Falso Norte 2.000.000  
 Longitud de Origen: 739 00' 00" W  
 Latitud de Origen: 4° 00' 00" N  
 Unidades: Metros  
 Factor de Escala: 0,9992

**FUENTES DE INFORMACIÓN**  
 - Cartografía Básica: Carta general Escala 1:25.000 - 245-III-C, 246-III-D, 247-I-B, 267-I-C, 267-I-A, 267-I-D - Antea Group Colombia. Trabajo de campo. Enero 2022.  
 - Cartografía Temática: Imagen multispectral del satélite SPOT 6, toma 29/07/2022, resolución espacial de 1.5 m y resolución espectral 4 bandas.  
 - Trabajo de campo. Antea Group. Años 2002 y 2023.  
 - Mapas temáticos del presente EIA.

Elaboró: ANTEA COLOMBIA  
 Revisó: Grupo de aseguramiento ECP  
 Aprobó: Grupo de aseguramiento ECP  
 Archivo: 36\_LLA\_N\_UAR\_26012024-01  
 Fecha: 26/01/2024

Confidencialidad: La información contenida en este mapa es RESTRINGIDA de acuerdo a la política de seguridad de la información de ECOPETROL S.A.  
 Contacto: geomatica@ecopetrol.com.co



Service Layer Credits: Sources: Esri, HERE, Garmin, USGS, Intermap, INCREMENT P.